



# FBZ Förder- und Beratungszentrum im Landkreis Bernkastel-Wittlich

Petrusstraße 28 | 54516 Wittlich - Wengerohr

Fon 0 65 71 - 91 57 - 0 | Fax 0 65 71 - 91 57 - 20 | Mail [Info@FBZ-Wittlich.de](mailto:Info@FBZ-Wittlich.de) | [www.FBZ-Wittlich.de](http://www.FBZ-Wittlich.de)

Das  
**Förder- und Beratungszentrum (FBZ)**  
im Landkreis Bernkastel-Wittlich

## Organisation – Struktur – Beratung

KITA -Tagung

**21.03.2017**

(14.30 bis 16.30 Uhr)

**Liesertal-Schule** (Schule mit den Förderschwerpunkten Lernen und Sprache)  
Petrusstraße 28 in 54516 Wittlich-Wengerohr

### FBZ

#### Liesertal-Schule

Schule mit den  
Förderschwerpunkten Lernen  
und Sprache  
Petrusstraße 28  
54516 Wittlich-Wengerohr  
Tel.: 06571-91570  
[Verwaltung@Liesertal-Schule.de](mailto:Verwaltung@Liesertal-Schule.de)

### Stammschulen

#### Burg-Landshut-Schule

Schule mit dem  
Förderschwerpunkt Lernen  
In der Bornwiese  
54470 Bernkastel-Kues  
06531-3939  
[Verwaltung@bls-bks.de](mailto:Verwaltung@bls-bks.de)

#### Rosenberg-Schule

Schule mit dem  
Förderschwerpunkt  
ganzheitliche Entwicklung  
Am Rosenberg 32  
54470 Bernkastel-Kues  
Tel.: 06531- 9719210  
[Info@Rosenberg-Schule.de](mailto:Info@Rosenberg-Schule.de)

#### Maria Grünewald-Schule

Schule mit den  
Förderschwerpunkten  
ganzheitliche und motorische  
Entwicklung  
Franziskusstraße  
54516 Wittlich  
Tel.: 06571-695302  
[foerderschule.maria-gruenewald@srcab.de](mailto:foerderschule.maria-gruenewald@srcab.de)

#### Martin-Luther-King-Schule

Schule mit dem  
Förderschwerpunkt sozial-  
emotionale Entwicklung  
Maiweg 151  
56841 Traben-Trarbach  
Tel.: 06541-816730  
[info@e-mlk-schule.de](mailto:info@e-mlk-schule.de)

### Träger

#### Landkreis Bernkastel-Wittlich

Kurfürstenstraße 16  
54516 Wittlich  
Tel.: 06571-140  
[info@Bernkastel-Wittlich.de](mailto:info@Bernkastel-Wittlich.de)



## Tagesordnung

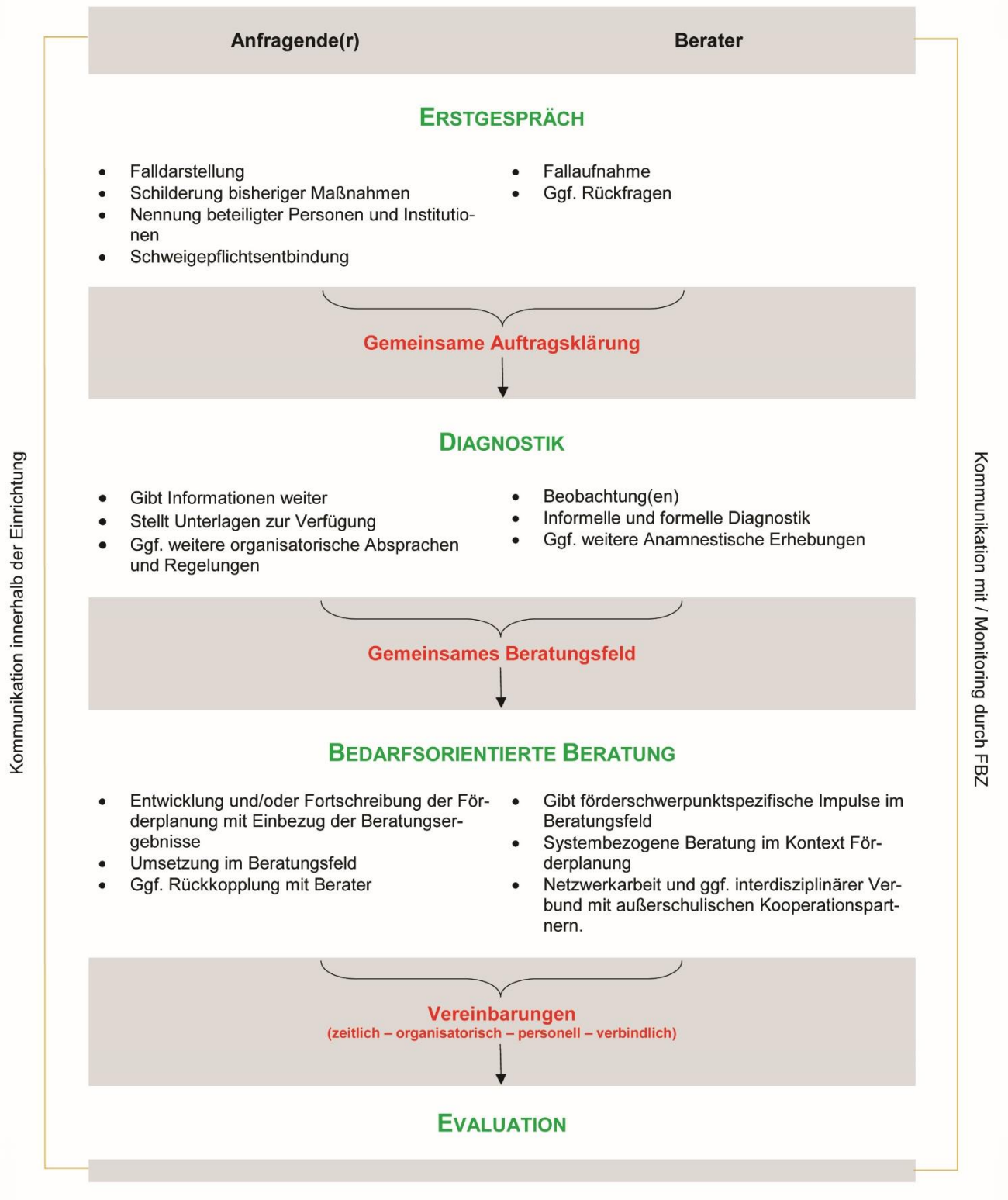
- (1) Begrüßung
- (2) Organisationsstruktur FBZ
- (3) Auftrag und Aufgabenstellung
- (4) Prozessablauf und Beratung
- (5) Austausch



# FBZ Förder- und Beratungszentrum im Landkreis Bernkastel-Wittlich

Petrusstraße 28 | 54516 Wittlich - Wengerohr

Fon 0 65 71 - 91 57 - 0 | Fax 0 65 71 - 91 57 - 20 | Mail Info@FBZ-Wittlich.de | www.FBZ-Wittlich.de



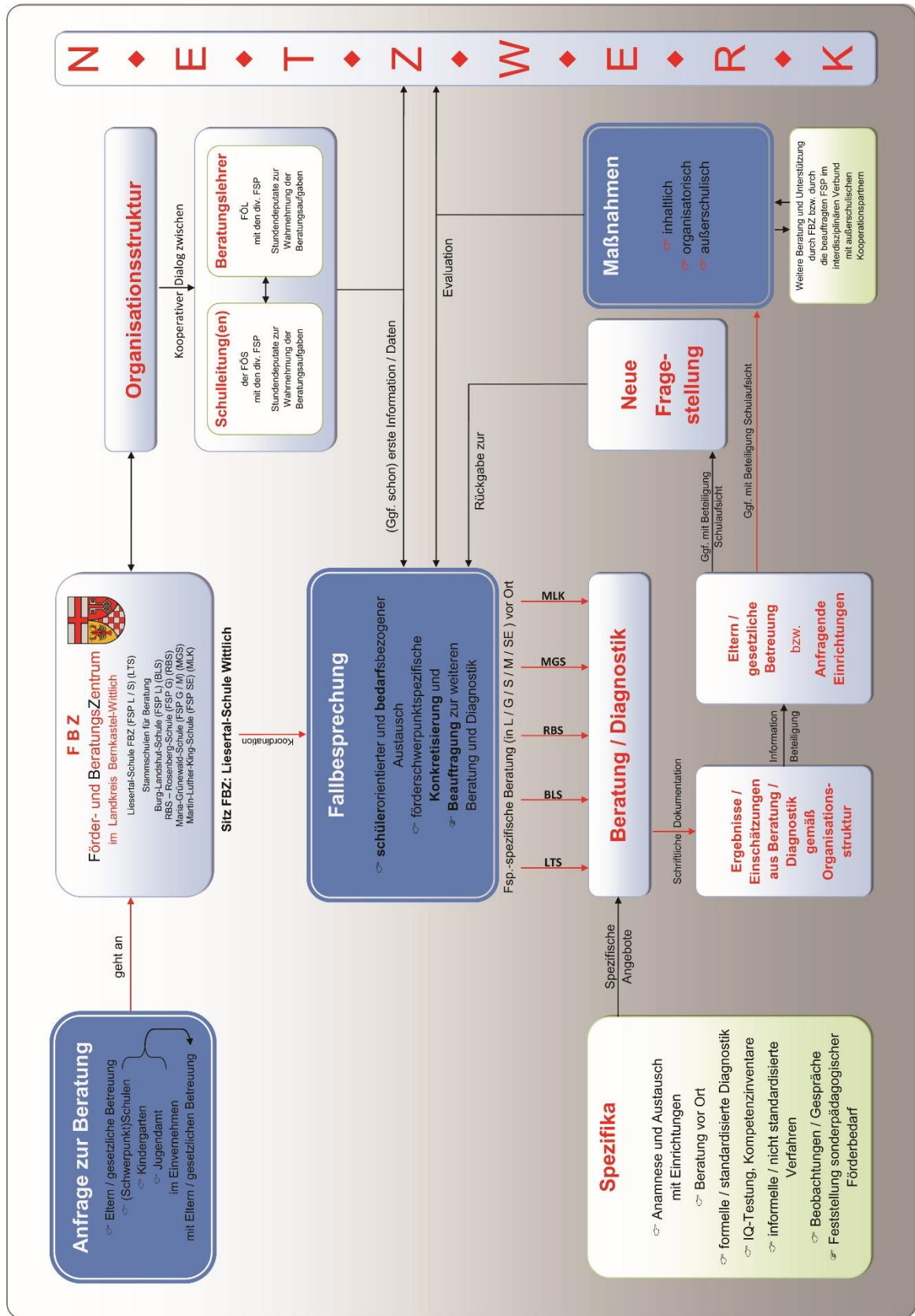
Aktualisierte Grafik aus: Konzept FBZ Bernkastel-Wittlich S. 19 (Stand 23.03.2015)



# FBZ Förder- und Beratungszentrum im Landkreis Bernkastel-Wittlich

Petrusstraße 28 | 54516 Wittlich - Wengerohr

Fon 0 65 71 - 91 57 - 0 | Fax 0 65 71 - 91 57 - 20 | Mail Info@FBZ-Wittlich.de | www.FBZ-Wittlich.de



Grafik aus: Konzept FBZ Bernkastel-Wittlich S. 10 (Stand 23.03.2015)